

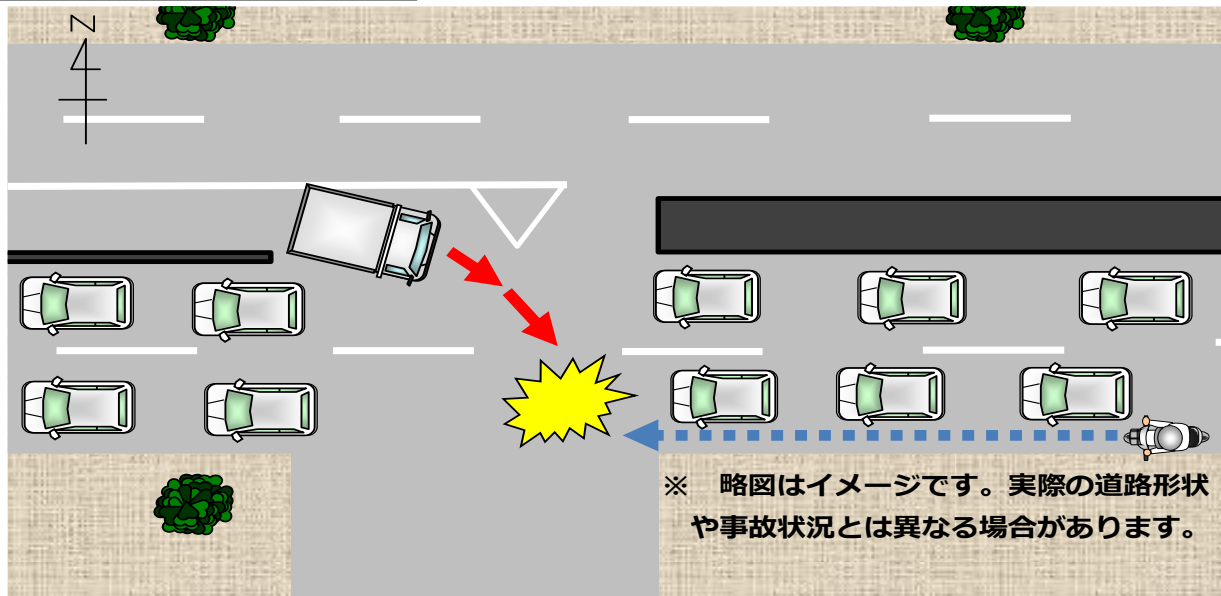


二輪車の関係する交通死亡事故の発生！

【事故の状況】

発生日時	令和4年6月1日（水）午後5時20分頃 天候：晴
発生場所	呉市広本町の国道
関係者	中型貨物車（43歳）×軽二輪車（28歳）
事故概要	信号機のない三差路交差点において、右折した中型貨物車と、渋滞車両の側方を進行した軽二輪車が衝突し、軽二輪車の運転者が死亡したものの。

【事故状況略図】



安全な通行について

- 交差点は最も事故が多い場所です。
交差点を通行するときは、直進車、右折車、二輪車、歩行者等に注意し、安全確認を徹底しましょう。
- 交差点の状況に応じて、安全な速度と方法で進行しましょう。
- 交差点を右折する際は、渋滞車両の側方をすり抜けてくる二輪車がいるかもしれないので、十分注意しましょう。

二輪車を運転する方へ

- 車の間をぬって走ったり、渋滞車両の側方をすり抜けるような運転は事故に遭う危険性が高くなるのでやめましょう。
- 二輪車は機動性に富んでいますが、不安定な乗り物であり、四輪車に比べて車体も小さく、他の車両から見落とされやすいという特徴があります。